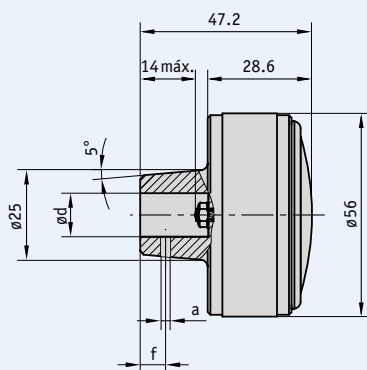
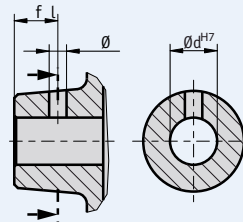


**Características**

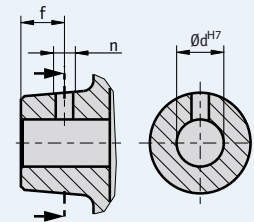
- Manopla compacta em alumínio fundido
- Indicador de posição integrado
- Display analógico com diversas relações e com escalas especiais
- Superfície anodizada ou polida
- Várias opções de furo de encaixe



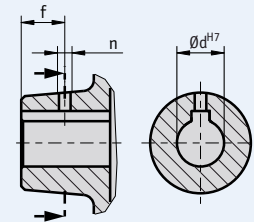
furo



furo roscado



furo roscado com chaveta



1.4

**Dados mecânicos**

■ Dimensões

Tipo	$\varnothing D$	$\varnothing dx$	Peso	Material
HR 5	8	12	0.1 kg	alumínio

dx = d máx.

### Tabela de definições

Componente	Ordem dos dados	Dados técnicos	Informação adicional
Furo Ød	d	valor Ød - Ødx	veja "Dimensões"
	...	8 ... 12 d máx. em passos (H7)	
Superfície	B	alumínio usinado	
	ES	preto anodizado	
	EF	anodizado	
Visor após 1 volta (relação)	...	1, 2, 3, 6, 10, 12, 15, 18, 20, 24, 30, 36, 48, 50, 60, 72, 84, 96, 100	
Sentido de contagem/crescente	i	horário	
	e	anti-horário	
Ponteiro	1	com 1 ponteiro girando conforme relação escolhida	
	2	com 1 ponteiro girando conforme relação e 1 girando à 1:1	
Furo (somente sem chave)	OS	sem	somente com furo roscado "ONG"
	2.5/7	diâmetro "Ø"/medida "f"	
		outros à pedido	
Furo roscado	ONG	sem	somente com furo "OS"
	M6/8	rosca "n" /medida "f"	
		outros à pedido	
Escala	N	escala normal	conforme relação escolhida solicite
	VK	escala especial	
Cores da escala	C1	uma cor	
	C2	duas cores	
	C3	três cores	

### Ordem do código

HR5 -  -  -  -  -  -  -  -  -  -

A      B      C      D      E      F      G      H      I

Modelo: HR5

**Informação adicional:**

Informações gerais e exemplos de aplicações

Pág. 62 cont.