

Inclinometer IK360



LF Equipamentos

Telefone

(11) 4497-1735

Fax

(11) 4497-1735

eMail

vendas@lfequip.com.br

Internet

www.siko.com.br

Características:

- Medição de 0 ... 360°
- Precisão de 0,1° e resolução de 0,01°
- Interfaces RS232; RS232+I e RS232+U; CANopen
- Compensação de temperatura
- Classe de proteção IP69K
- Montagem fácil com 3 pontos de fixação

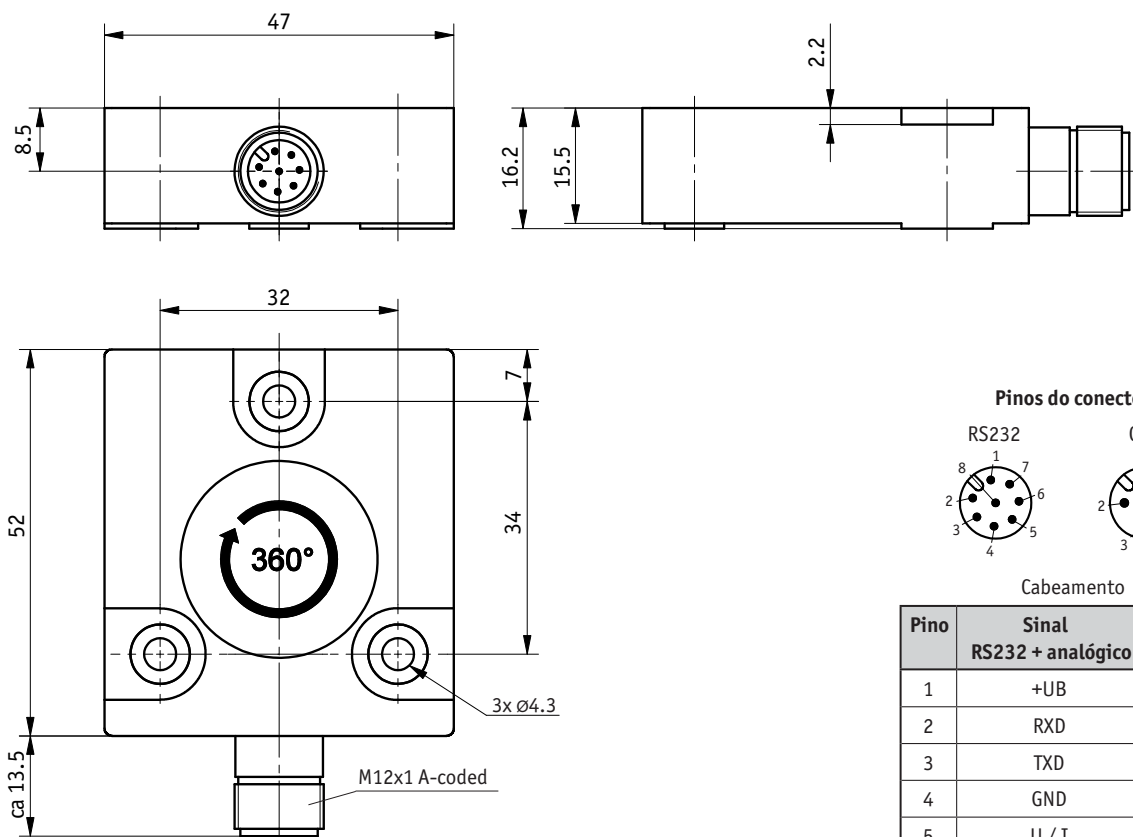
Componente	Ordem dos dados	Informação adicional
Interface	RS232	RS232
	RS232 + U	RS232 + voltagem de saída
	RS232 + I	RS232 + corrente de saída
	CAN	CANopen

Ordem do código:

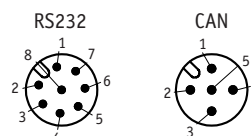
IK360

- A

Inclinômetro IK360



Pinos do conector



Cabeamento

Pino	Sinal RS232 + analógico	Sinal CAN
1	+UB	CAN_GND
2	RXD	+UB
3	TXD	GND
4	GND	CAN_H
5	U / I	CAN_L
6-8	não conectado	

Dados técnicos

Dados mecânicos:

Carcaça	poliamida
Resistência à impacto	≤ 100 g / 6 ms
Resistência à vibração	≤ 10 g (10 Hz ... 1,000 Hz)
Peso	ca. 0,1 kg

Informação adicional

Dados elétricos:

Voltagem de operação		10 ... 30 VDC	
Consumo de energia	RS232	máx. 100 mA à 10 VDC	máx. 80 mA à 24 VDC
	CAN	máx. 57 mA à 10 VDC	máx. 53 mA à 24 VDC
Faixa de medição		360°	
Número de eixos		1	
Resolução		0,01°	
Precisão		0,1° (à -10 °C ... +40 °C)	
Tempo de resposta		10 ms (sem filtro)	
Interface RS232 + analógico	U	0,5 ... 4,5 V, 0° = 2,5 V; ≤1 mA	
	I	4 ... 20 mA, 0° = 12 mA; carga ≤270 R	
Interface CAN		de acordo com ISO 11898, isolamento galvânico	CANopen (profile 410)
EMV		EN 61000-6-4 EN 61000-6-2	emissão de interferência imunidade à ruídos

Condições ambientais:

Temperatura de trabalho		-40 °C ... +85 °C	
Umidade		100 %	condensação não permitida
Classe de proteção		IP69K (conectado)	

Acessórios

84109	conector de encaixe M12 (CAN)	5 pinos, cabo redondo, conector A-coded
83006	conector de encaixe M12 (CAN)	5 pinos, cabo angular, conector A-coded
83525	conector de encaixe M12 (RS232)	8 pinos, cabo redondo, conector A-coded