

Limitador de vazão

BF

H₂O



VISÃO GERAL

Operação

- Limitador de vazão mecânico

Aplicação

- Tratamento d'água
- Irrigação
- Instalações sanitárias

Características

- Orientação universal
- Alta confiabilidade
- Limitador de fluxo mecânico
- Adequado para água quente
- Conexão por rosca

Informação de instalação

- As instruções de operação para BF deve ser observado!
- **Download: www.grunn.com.br**

DADOS DE OPERAÇÃO

| | |
|---------------------------------|-------------------------------|
| Controle de pressão | 2 - 10 bar |
| Pressão máx. de operação | 10 bar |
| Temperatura máx. | 200 °C |
| | até 2 l/min \pm 15 % |
| | do valor nominal |
| Precisão de medição | a 3 l / min e maior \pm 10% |
| | do valor nominal |

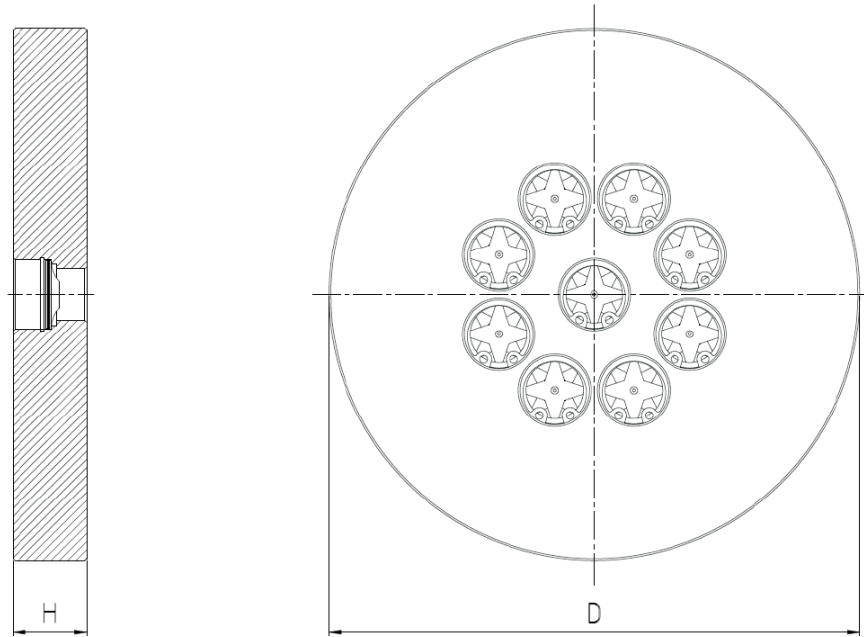
VAZÃO

| Tipo | Vazão para H ₂ O a 20 °C | |
|-------------|-------------------------------------|---------------------------|
| | Q _{min} l/min | Q _{max} l/min |
| BF [DN 40] | 2 | 60 |
| BF [DN 50] | 4 | 120 |
| BF [DN 65] | 7 | 210 |
| BF [DN 80] | 9 | 270 |
| BF [DN 100] | 14 | 420 |

MATERIAIS

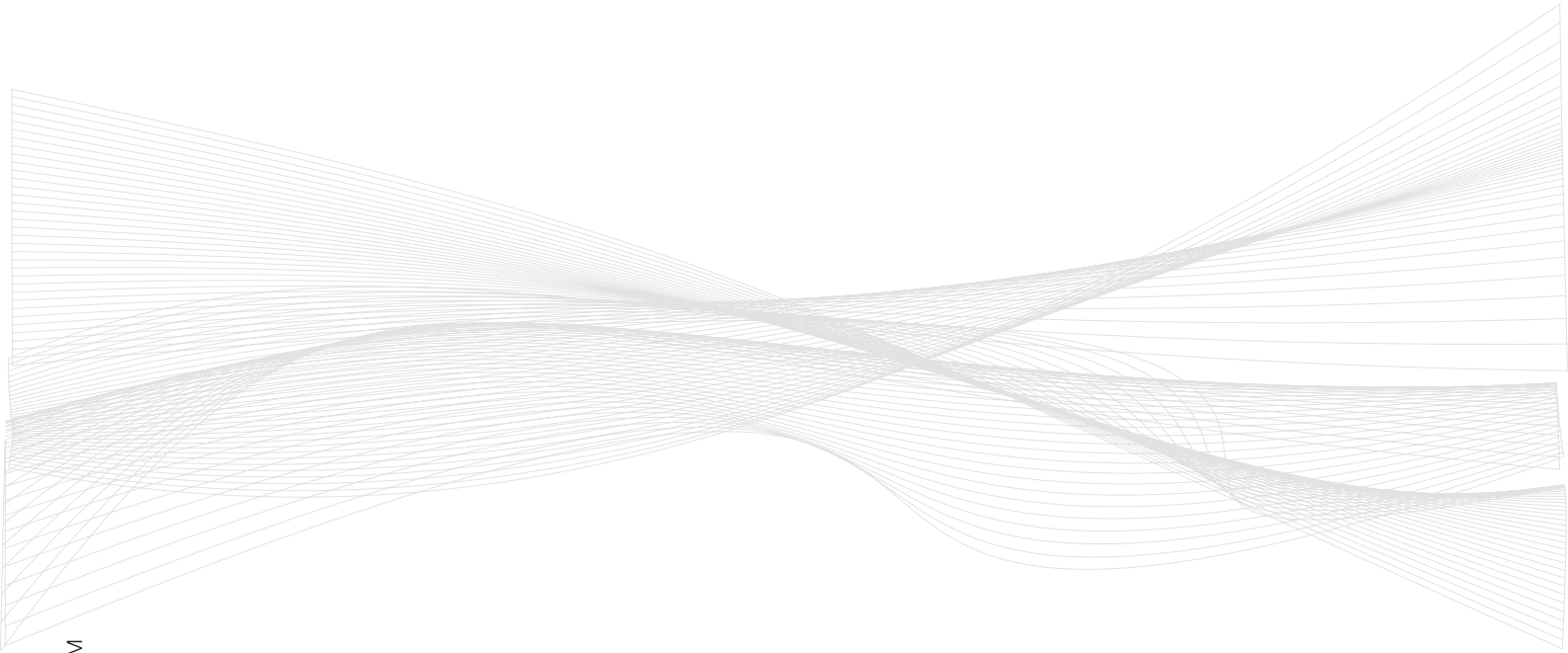
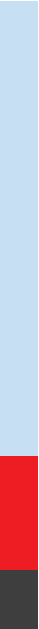
| Versão em aço inoxidável, partes úmidas | |
|---|--------|
| Carcaça do dispositivo: | 1.4571 |
| Regulagem da estrela: | 1.4310 |
| Cone: | 1.4301 |
| Rebite: | 1.4301 |
| Anel de retenção: | 1.4122 |

■ DESENHO TÉCNICO



■ SUMÁRIO DOS TIPOS

| Tipos | Dimensões globais [mm] | | Número de Estrelas reguladoras corpo do disp. | Pressure rating | Vazão [l/min] | | H [mm] | D [mm] |
|-------|------------------------|------------|---|-----------------|---------------|------|--------|--------|
| | Largura nominal | Padrão | | | min. | máx. | | |
| BF | DN 40 | DIN / ASME | 2 | PN 16 / 300 lbs | 2 | 60 | 19,1 | 95 |
| BF | DN 50 | DIN | 4 | PN 16 | 4 | 120 | 18,0 | 110 |
| BF | DN 50 | ASME | 4 | 300 lbs | 4 | 120 | 23,9 | 113 |
| BF | DN 65 | DIN / ASME | 7 | PN 16 / 300 lbs | 7 | 210 | 23,9 | 130 |
| BF | DN 80 | DIN | 9 | PN 16 | 9 | 270 | 20,0 | 145 |
| BF | DN 80 | ASME | 9 | 300 lbs | 9 | 270 | 23,9 | 150 |
| BF | DN 100 | DIN | 14 | PN 16 | 14 | 420 | 20,0 | 165 |
| BF | DN 100 | ASME | 14 | 300 lbs | 14 | 420 | 23,9 | 182 |



BF 4 0001 12-15 E M

Meister Strömungstechnik GmbH • Im Gewerbegebiet 2 • 63831 Wiesen / Germany
Tel. +49 (0) 6096 9720-0 • Fax +49 (0) 6096 9720-30 • sales@meister-flow.com • www.meister-flow.com
The general business terms of Meister Strömungstechnik GmbH are valid • All rights reserved

