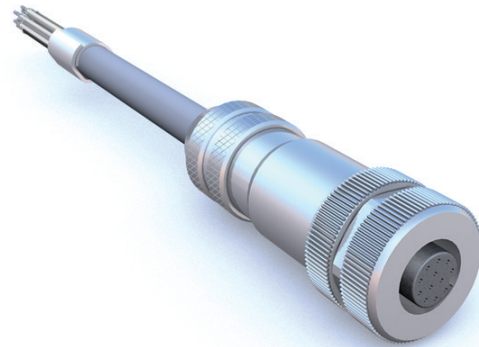


### Características

- Cabo pronto para uso
- Comprimento do cabo de até 20 m



A queda de tensão deve ser prevista com o aumento do comprimento do cabo. Isso deve ser levado em consideração para o projeto elétrico.



### Dados mecânicos

Componente	Dados técnicos	Informação adicional
Revestimento do cabo	PUR	10x0.14 + 2x0.5 mm <sup>2</sup> , ø7.8 mm

### Condições ambientais

Componente	Dados técnicos	Informação adicional
Temperatura ambiente	-30 ... 80 °C	

### Atribuição dos pinos

#### ■ KV12S2

##### ■ Cor do cabo

	PINO
violeta	1
rosa	2
azul	3
preto	4
branco-vermelho	5
amarelo	6

Cor do cabo	PINO
cinza	7
marrom	8
verde	9
branco	10
vermelho	11
branco-verde	12

### Formando o código para seu pedido

#### ■ Tabela de definições

Componente	Ordem dos dados	Especificações	Informação adicional
	...	A 01.0 ... 20.0 m, em intervalos de 1 m	

#### ■ Ordem do código

KV12S2 - GE -

Produto: KV12S2